

LEGENDA:

- SPOLÉČNÁ TRASA SLABOPROUDU
KABEL UTP C6 LSZH
- DATOVÝ ROZVADĚČ
- ZÁSUVKA DATOVÁ, UTP C6, 1x RJ45
s podkladovou krabicí pro instalaci do zdi, výška instalace 0,3m nad podlahou
- ZÁSUVKA DATOVÁ, UTP C6, 2x RJ45
s podkladovou krabicí pro instalaci do zdi, výška instalace 0,3m nad podlahou
- DATOVÝ PŘÍPOJ UTP C6 ZAKONČENÝ KONEKTOREM DATOVOU ZÁSUVKOU UTPC6, 1xRJ45, PRO ACCESS POINT, s podkladovou krabicí pro instalaci do zdi, výška instalace 2,5m
- PROFESE ELEKTRO ZAJISTÍ SILOVÉ PŘÍVODY V ROZSAHU DANÉM PŘÍLOHOU 1 TECHNICKÉ ZPRÁVY (nejdou předmětem rozpočtu slaboproudu)

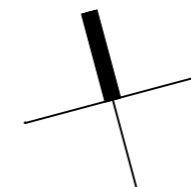
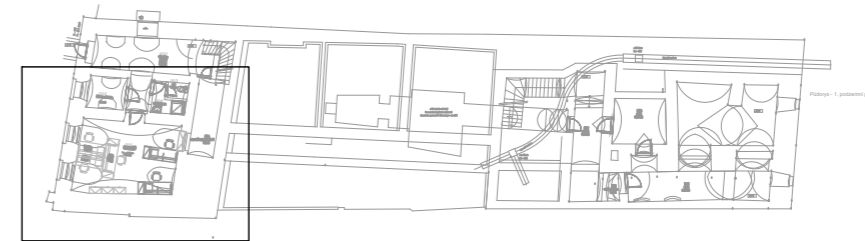
ŽLUTÉ STÁVAJÍCÍ SLABOPROUDÉ ROZVODY.

VNITŘNÍ TRASY:

- VEDENÍ NA POVRCHU
- VEDENÍ POD POVRCHEM
- VEDENÍ V OMÍTCE
- VEDENÍ V PODLAZE
- VEDENÍ POD PODLAHOU
- VEDENÍ V PODLAHOVÉ LIŠTĚ
- VEDENÍ V KABELOVÉM KANÁLU
- VEDENÍ NA KABELOVÉM ROŠTU
- VEDENÍ NA KABELOVÝCH PŘÍCHYTKÁCH

toxx trubka ohebná o vnitřním průměru xx
ttxx trubka pevná o venkovním průměru xx
Lxx plastová lišta o rozměrech xx

UNIVERZITA HRADEC KRÁLOVÉ, budova rektorátu, 1.PP
MĚŘITKO: 1 : 500



AGCOMI
PEOPLE FOR YOUR IGT

Náměstí Míru 22, 503 03 Smiřice
tel.: 495 405 911 e-mail: projekce@agcom.cz
ZR_200127

VEDOUCÍ PROJEKTU:

± 0,000 = úroveň stávající podlahy 1.NP

ZODPOVĚDNÝ PROJEKTANT	VYPRACOVAL	KONTROLOVAL	ATELIER H1 & ATELIER HÁJEK s.r.o. JIŽNÍ 870, 500 03 HRADEC KRÁLOVÉ IČO: 64792374, DIČ: CZ 64792374 tel,fax: +420 495546539, e-mail: h1h@hsc.cz	
STAVEBNÍ ČÁST: PROFESE:				
Ing. JIŘÍ HÁJEK	Ing. Martin Smolák	Ing. Martin Smolák		
INVESTOR: Univerzita Hradec Králové, Rokitanského 62, 500 03 Hradec Králové III			ČÍSLO ZAKÁZKY	24-H-2020
UNIVERZITA HRADEC KRÁLOVÉ Stavební úpravy budovy rektorátu			DRUH PROJEKTU	DPS+VD
			DATUM	07.2020
			FORMÁTŮ A4	2x A4
			MĚŘITKO:	PŘÍLOHA:
PŮDORYS 1.PP - KANCELÁŘ - SLP			1:50	D1.4.SLP-02

MĚŘÍTKO 1:50
0,0 0,5 1,0 1,5 2,0 m

Popis rozsahu a provedení instalace jednotlivých technologií slaboproudu je uveden v technické zprávě a výkazu výměr.

Prostupy elektrických rozvodů (kabelů a vodičů) požárně dělícími konstrukcemi musí být provedeny podle článku 6.2 ČSN 73 0810 : 2009.

Pro zhotovení protipožárních upávek se použije systémové řešení s atestem státní zkušebny (např. HILTI, Promat, aj.)

Hranice požárně dělících konstrukcí je ve výkresové dokumentaci barevně odlišena. Blíže podrobnosti jsou uvedeny ve výkresové dokumentaci stavební části.

HRANICE POŽÁRNĚ DĚLÍCÍ KONSTRUKCE